

## ВЕНТИЛЯТОРЫ VORT PRESS НАКЛАДНОГО ИСПОЛНЕНИЯ



Вентиляторы серии Vort Press предназначены для удаления воздуха через стену/потолок или воздуховод длиной более 4 метров. В данной серии представлены несколько моделей, предназначенных для непрерывной вентиляции. Все модели вентиляторов оснащены двухскоростными двигателями со встроенной тепловой защитой. Вентиляторы Vort Press отличает бесшумная работа благодаря двойному кожуху крыльчатки, виброгасящему креплению двигателя, противовибрационной прокладке. Благодаря многослойному сетчатому алюминиевому фильтру, входящему в комплект поставки, данные вентиляторы с успехом можно применять в помещениях с повышенной запыленностью. Данные вентиляторы оснащены виброизолирующими прокладками и встроенным обратным клапаном. Модели Habitat поставляются вместе с гравитационными решетками.



Модель	Код	Мощность, Вт		Ток, А		Расход, м³/ч		Давление, Па		Уровень шума на раст. 3м, дБА	
		min	max	min	max	min	max	min	max	min	max
Vort Press 110 LL	11967	12	24	0,07	0,22	55	110	98	157	<30,0	41,0
Vort Press 110 LL Ti	11968	12	24	0,07	0,22	55	110	98	157	<30,0	41,0
Vort Press 220 LL	11977	35	68	0,24	0,30	120	220	314	324	43,0	55,0
Vort Press 220 LL Ti	11978	35	68	0,24	0,30	120	220	314	324	43,0	55,0
Vort Press Habitat LL 30/90	12002	8	22	0,06	0,18	51	101	39	137	28,5	44,5
Vort Press Habitat LL 45/135	12004	4	29	0,04	0,12	52	149	49	225	26,5	48,0

Для всех моделей электропитание АС 220 В 50 Гц, рабочая температура до 40 °С, степень защиты IPX4 (от прямого обрызгивания).

**LONG LIFE 30.000 ч**

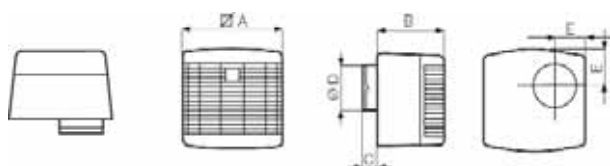
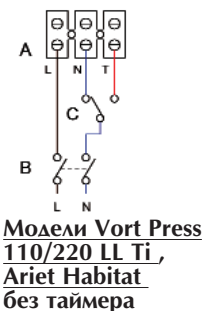
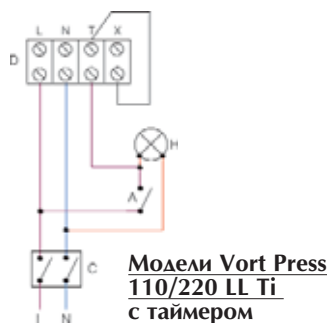
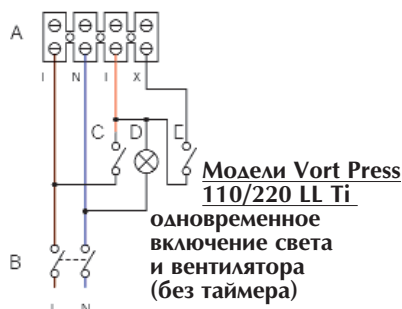
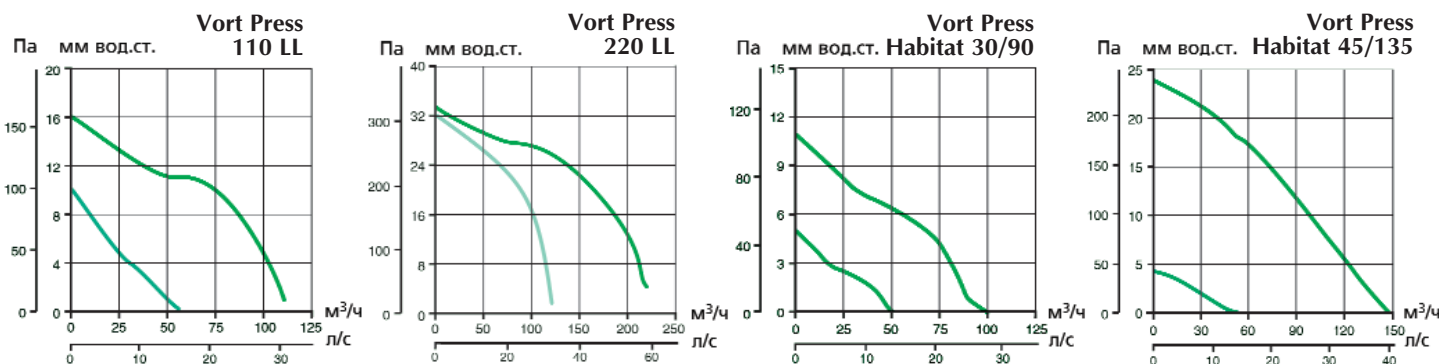
**Модели с длительным сроком службы «LL».** Все модели данного ряда имеют двигатели на шарикоподшипниках с гарантией 30000 часов непрерывной безотказной работы.

**TIMER**

**Модели с таймером Vort Press Ti.** Все модели данного ряда оснащены таймером с задержкой включения (40 сек.).

**HABITAT**

**Модели пониженной производительности «Habitat».** Habitat – модели для непротяженных каналов с 2-х скоростным двигателем и пониженным шумом.



Модель	∇A	B	C	∅D	E	Масса, кг
110 LL	202	147	30	∅97	73	1,95
220 LL	275	140	28	∅97	73	2,30
Habitat 30/90	202	147	30	∅97	73	1,95
Habitat 45/135	275	140	28	∅97	73	2,30

Все размеры указаны в мм.

## ВЕНТИЛЯТОРЫ VORT PRESS I СКРЫТОГО ИСПОЛНЕНИЯ

Вентиляторы серии Vort Press I предназначены для удаления воздуха через стену/потолок. Данные вентиляторы идеально подойдут для помещений с подвесными потолками и на объектах, где есть вытяжные каналы в строительном исполнении. Все модели вентиляторов оснащены двухскоростными двигателями со встроенной тепловой защитой. Вентиляторы Vort Press I отличает бесшумная работа благодаря двойному кожуху крыльчатки, виброгасящему креплению двигателя, противовибрационной прокладке. Благодаря многослойному сетчатому алюминиевому фильтру, входящему в комплект поставки, данные вентиляторы с успехом можно применять в помещениях с повышенной запыленностью. Вентиляторы Vort Press I подходят для любых помещений, даже для тех, где воздух имеет повышенную влажность.



Модель	Код	Мощность, Вт		Ток, А		Расход, м <sup>3</sup> /ч		Давление, Па		Уровень шума на расст. 3м, дБА	
		min	max	min	max	min	max	min	max	min	max
Vort Press 110 LL I	11995	12	24	0,07	0,18	50 <sup>(1)</sup> /60 <sup>(2)</sup>	100 <sup>(1)</sup> /120 <sup>(2)</sup>	81 <sup>(1)</sup> /87 <sup>(2)</sup>	132 <sup>(1)</sup> /142 <sup>(2)</sup>	<30	41
Vort Press 110 LL ITi	11996	12	24	0,07	0,18	50 <sup>(1)</sup> /60 <sup>(2)</sup>	100 <sup>(1)</sup> /120 <sup>(2)</sup>	81 <sup>(1)</sup> /87 <sup>(2)</sup>	132 <sup>(1)</sup> /142 <sup>(2)</sup>	<30	41
Vort Press 140 LL I	11971	16	27	0,05	0,10	55 <sup>(2)</sup> /67 <sup>(3)</sup>	118 <sup>(2)</sup> /140 <sup>(3)</sup>	78 <sup>(2)</sup> /78 <sup>(3)</sup>	216 <sup>(2)</sup> /216 <sup>(3)</sup>	<30	38
Vort Press 140 LL ITi	11972	16	27	0,05	0,10	55 <sup>(2)</sup> /67 <sup>(3)</sup>	118 <sup>(2)</sup> /140 <sup>(3)</sup>	78 <sup>(2)</sup> /78 <sup>(3)</sup>	216 <sup>(2)</sup> /216 <sup>(3)</sup>	<30	38
Vort Press 240 LL I	11973	33	65	0,25	0,30	120 <sup>(2)</sup> /130 <sup>(3)</sup>	220 <sup>(2)</sup> /240 <sup>(3)</sup>	314 <sup>(2)</sup> /314 <sup>(3)</sup>	324 <sup>(2)</sup> /334 <sup>(3)</sup>	<44	56
Vort Press 240 LL ITi	11973	33	65	0,25	0,30	120 <sup>(2)</sup> /130 <sup>(3)</sup>	220 <sup>(2)</sup> /240 <sup>(3)</sup>	314 <sup>(2)</sup> /314 <sup>(3)</sup>	324 <sup>(2)</sup> /334 <sup>(3)</sup>	<44	56

Для всех моделей электропитание AC 220 В 50 Гц, рабочая температура до 40 °С, степень защиты IPX4 (от прямого обрызгивания)

(1) - Подсоединение воздуховода сбоку, широкий воротниковый фланец для соединения в раструб с воздуховодом

(2) - Подсоединение воздуховода сзади; (3) - Подсоединение воздуховода сбоку

**LONG LIFE** 30.000 h

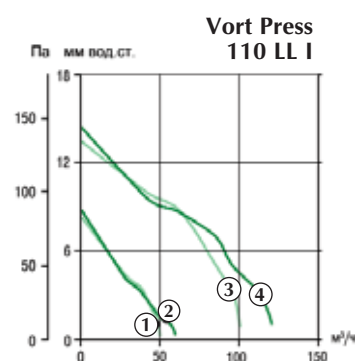
**Модели с длительным сроком службы «LL».** Все модели данного ряда имеют двигатели на шарикоподшипниках с гарантией 30000 часов непрерывной безотказной работы.

**BUILT-IN**

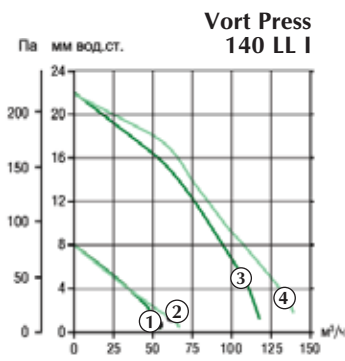
**Базовые модели скрытого исполнения «I».** Все модели данного ряда предназначены для скрытого монтажа.

**TIMER**

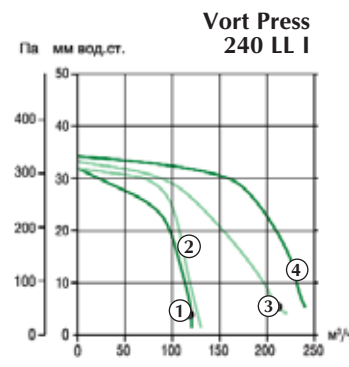
**Модели с таймером «Т».** Все модели данного ряда оснащены таймером с задержкой включения (40 сек.).



- ① — 110 минимальная скорость, широкий воротниковый фланец для подсоединения вертикального воздуховода.
- ② — 110 минимальная скорость, широкий воротниковый фланец для подсоединения воздуховода сбоку с дополнительным комплектом для монтажа.
- ③ — 110 максимальная скорость, узкий воротниковый фланец для подсоединения вертикального воздуховода
- ④ — 110 максимальная скорость, узкий воротниковый фланец для подсоединения воздуховода сбоку с дополнительным комплектом для монтажа.

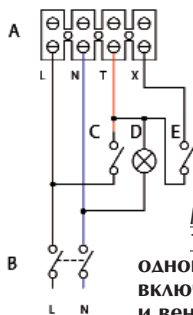
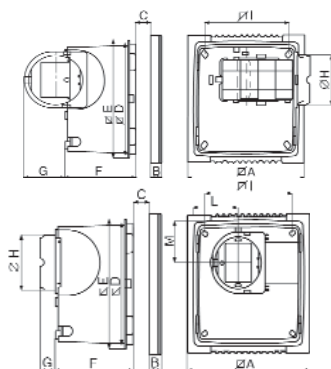


- ① — 140 минимальная скорость, широкий воротниковый фланец для подсоединения воздуховода сзади.
- ② — 140 минимальная скорость, широкий воротниковый фланец для подсоединения воздуховода сбоку.
- ③ — 140 максимальная скорость, узкий воротниковый фланец для подсоединения воздуховода сзади.
- ④ — 140 максимальная скорость, узкий воротниковый фланец для подсоединения воздуховода сбоку.

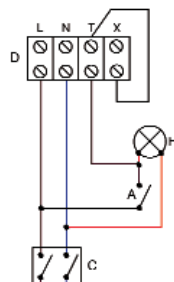


- ① — 240 минимальная скорость, широкий воротниковый фланец для подсоединения воздуховода сзади.
- ② — 240 минимальная скорость, широкий воротниковый фланец для подсоединения воздуховода сбоку.
- ③ — 240 максимальная скорость, узкий воротниковый фланец для подсоединения воздуховода сзади.
- ④ — 240 максимальная скорость, узкий воротниковый фланец для подсоединения воздуховода сбоку.

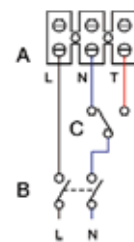
### Vort Press 110 LL I



**Модели Vort Press 110/140/240 LL I Ti**  
одновременное включение света и вентилятора (без таймера)

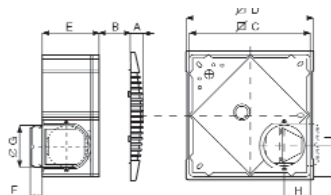


**Модели Vort Press 110/140/240 LL I Ti**  
с таймером



**Модели Vort Press 110/140/240 LL I**  
без таймера

### Vort Press 140/240 LL I



Модель	∅A	B	C	∅D	∅E	F	G	∅H	∅I	L	M	Масса, кг
Vort Press 110 LL I	252	23	65	214,5	228	135,3	31,5/76,7	96,5	180	92	76	2,1

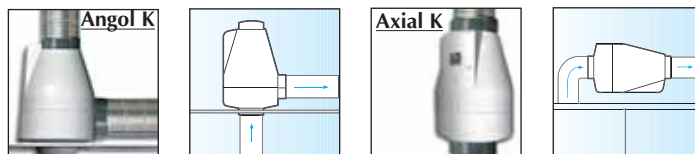
Модель	A	B	∅C	∅D	E	F	G	∅H	I	Масса, кг
Vort Press 140/240 LL I	28	65	284	300	133	28,5	97	62	71,5	2,9/3,3

Все размеры указаны в мм.

## ВЕНТИЛЯТОРЫ ANGOL K и AXIAL K

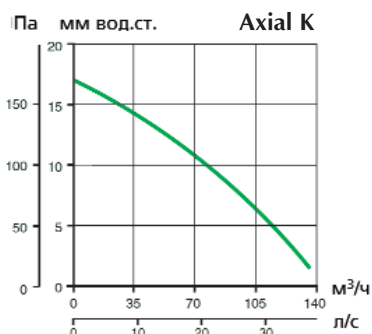
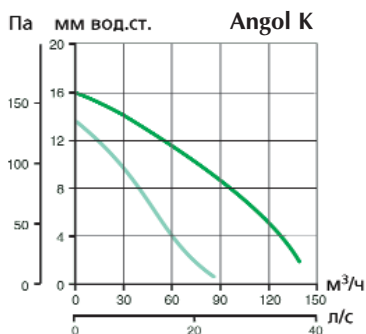


Данные вентиляторы предназначены для установки вместо колена 90° (Angol K) или в разрыв прямолинейного участка воздуховода (Axial K). Модель Axial K оснащена односкоростным двигателем, модель Angol K оснащена двухскоростным двигателем. Вентиляторы оснащены защитной решёткой на нагнетающей стороне. Все модели оснащены виброизолирующими прокладками. Данные вентиляторы рекомендуются для вентиляции сразу двух ванных комнат.

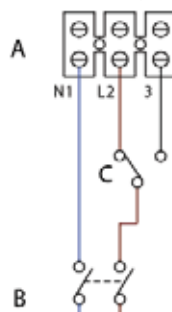


Модель	Код	Мощность, Вт		Ток, А		Расход м³/ч		Давление, Па		Lp, дБа 3 м	
		min	max	min	max	min	max	min	max	min	max
Axial	10904	35		0,16		135		167		41	
Angol K	10204	40		0,12 0,20		86 140		132 157		33 43	

Для всех моделей электропитание АС 220 В 50 Гц, рабочая температура до 40°C, степень защиты - IPX2 (от обрызгивания с углом отклонения до 15° от вертикали).



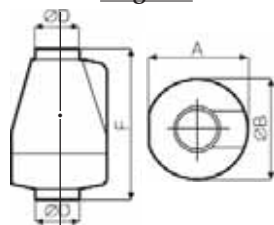
### Модель Angol K



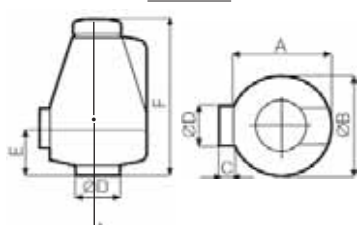
### Модель Axial K



### Angol K



### Axial K



Модель	∅A	∅B	C	∅D	E	F	Масса, кг
Axial K	168	176	-	97	-	270	1,20
Angol K	168	176	25	97	93	281	1,27

Все размеры указаны в мм.